

VIAGGI E SPEDIZIONI



I Viaggi di Maurizio Levi

L'ESSENZA DEL VIAGGIARE

Tel. +39 02 34934528 - Via Londonio 4 - 20154 Milano

MINI GUIDA – SUDAN – FARAONI NERI

IL REGNO DEI FARAONI NERI

Viaggio, in guest-house e campo tendato fisso, nei siti archeologici nubiani e incontro con genti e villaggi. Un viaggio che permette di visitare un paese poco conosciuto, ai primordi del turismo, ma con la comodità delle nostre strutture permanenti: la **Nubian Rest-House** di **Karima** ed il campo tendato permanente di **Meroe** con letti e servizi privati. Strutture eleganti e confortevoli, gestite da nostri responsabili italiani. Un viaggio che attraverso le regioni del **Nord del Sudan**, l'**Antica Nubia**, offre anche l'avventura dell'attraversamento del deserto, in tutta sicurezza, con ottime vetture 4x4 condotte da guide italiane con una lunga esperienza nel paese e un'ottima conoscenza dell'archeologia. Vestigia archeologiche uniche: le piramidi della **necropoli reale di Meroe**, i **templi di Naga** e **Musawwarat**, le **tombe policrome del Jebel Barkal**. Siti spettacolari e sorprendenti, che si gustano senza la presenza di folle di turisti. Ma anche la scoperta dei **piccoli villaggi** e l'incontro con una popolazione genuina e sorprendente per la gentilezza e l'ospitalità.

<http://www.inognidove.it/viaggilevi-sudan/>



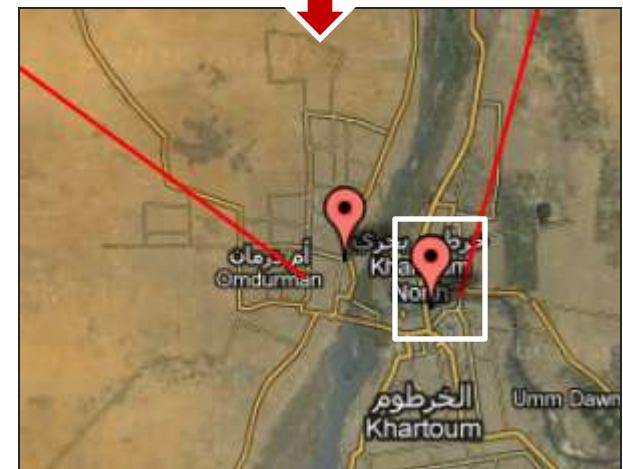


Museo Nazionale di Khartoum

Cortile del **Museo Nazionale di Khartoum** realizzato alla fine degli anni '60 ad opera dell'Unesco per esporre i templi e i reperti salvati dalla zona inondata del Sudan dopo l'ultimo innalzamento della **diga di Assuan**.

Da notare in primo piano un ariete rappresentante il dio **Amon**, subito dietro un canale rappresentante il **Nilo**, e in fondo i due colossi in granito provenienti dal tempio di **Argo** sull'isola di **Tabo**.

<http://www.inognidove.it/viaggilevi-sudan/>





Moschea a Khartoum

Nel centro di Khartoum c'è una moschea del periodo egiziano (1820-1956)

<http://www.inognidove.it/viaggilevi-sudan/>



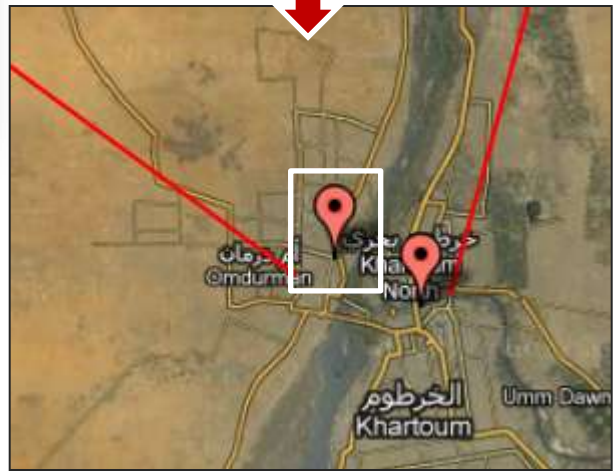
MINI GUIDA – SUDAN – FARAONI NERI



Omdurman

Tomba del **Mahdi 'Il Promesso'**, capo politico e spirituale che ha guidato la rivolta contro il dominio anglo-egiziano alla fine del XIX secolo.

<http://www.inognidove.it/viaggilevi-sudan/>

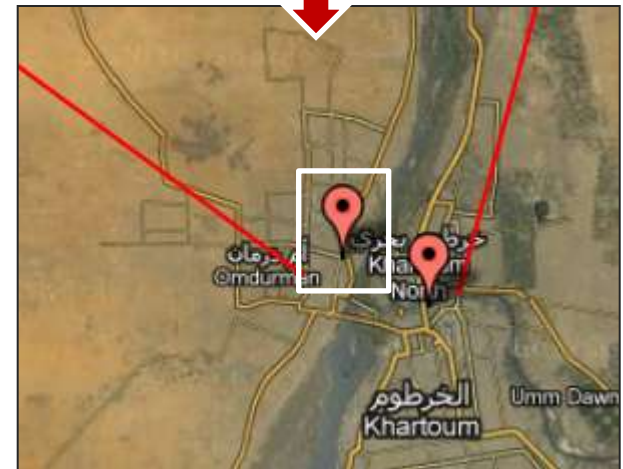


MINI GUIDA – SUDAN – FARAONI NERI



Suk di Omdurman

Mercato delle spezie: montagne di datteri secchi, karkadè, legumi, peperoncino e ..





MINI GUIDA – SUDAN – FARAONI NERI



Il **chiosco di Naga** è del tardo meroitico, risale al II secolo A.D. ed è considerato il gioiello dell'arte meroitica. Ingloba contemporaneamente elementi egizi, greci, e romani.



Naga, tempio di Apedemak (leone). Edificato fra il 12 A.C. e il 12 D.C. Sul pilone si intravedono le immagini del re **Natakamani** e della regina **Amanitore**



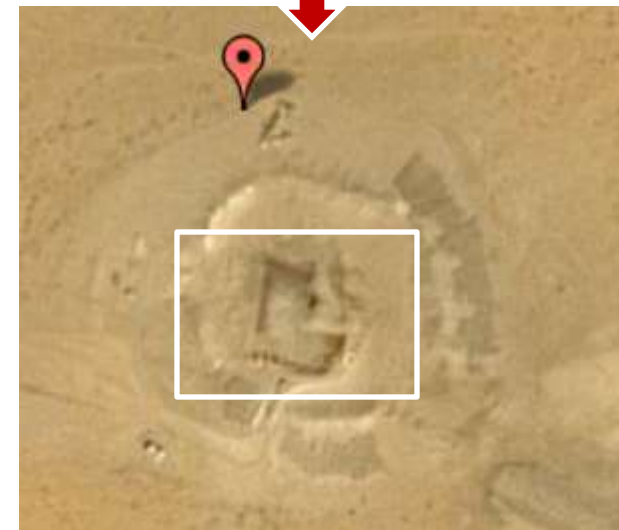


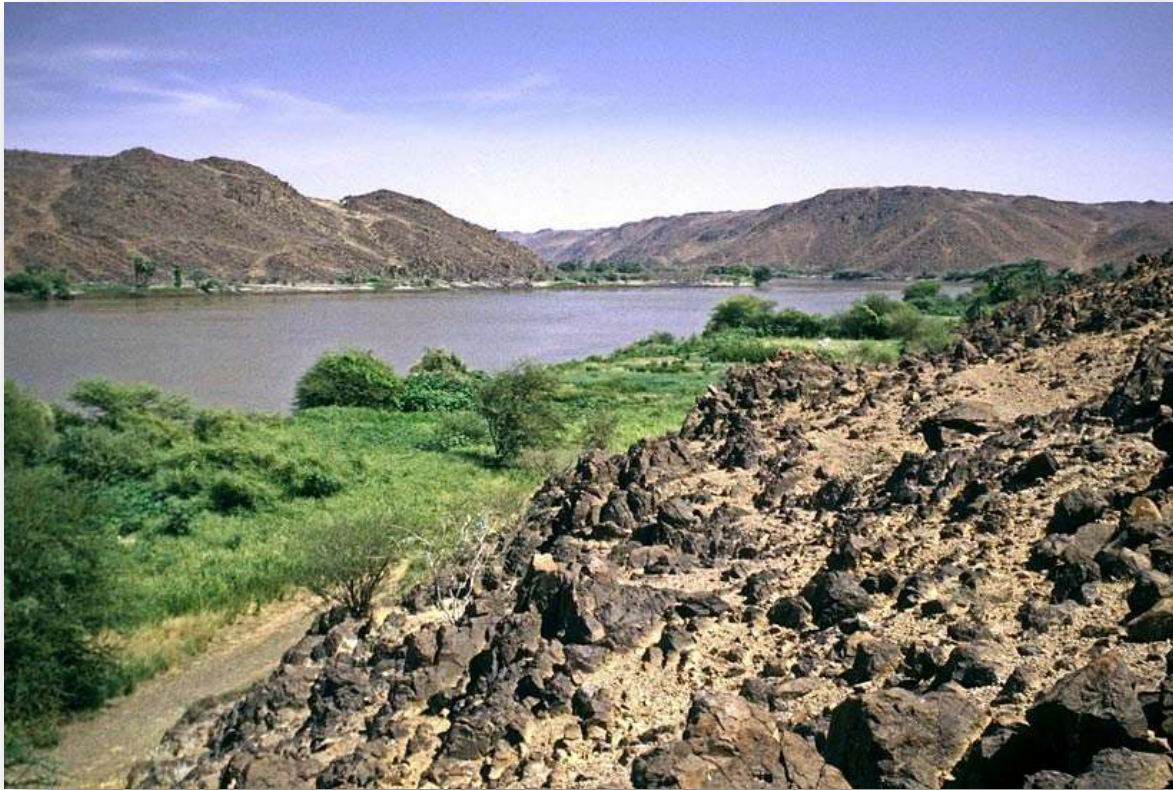
MINI GUIDA – SUDAN – FARAONI NERI



Tempio principale di **Musawwarat** costruito su terrazzamento artificiale, le colonne di fronte all'ingresso del tempio sono decorate in maniera differente l'una dall'altra.

Il tempio di **Musawwarat Es Sufra** era posto in una bella vallata circondata da colline. Oggi sono visibili i resti di un vasto tempio che ebbe un grande importanza. La sua caratteristica principale è il Grande Recinto per la presenza di numerosi muri che circondano varie costruzioni ed un tempio costruito nel I° sec. d.C. Le rampe inclinate, una testa di muro a forma di elefante e le decorazioni di un piccolo tempio nei pressi, fanno pensare che questo animale avesse un ruolo di primo piano, probabilmente che il tempio fosse dedicato a lui.





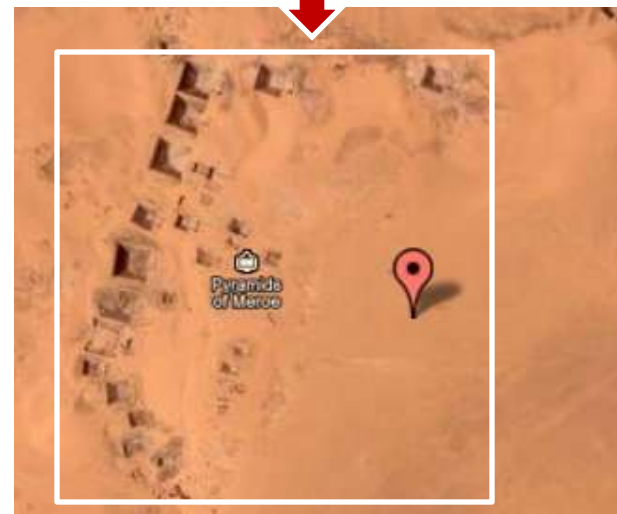
La **sesta cateratta del Nilo** è nelle gole di Sabaloka, a sud di Bagarawia.

<http://www.inognidove.it/viaggilevi-sudan/>





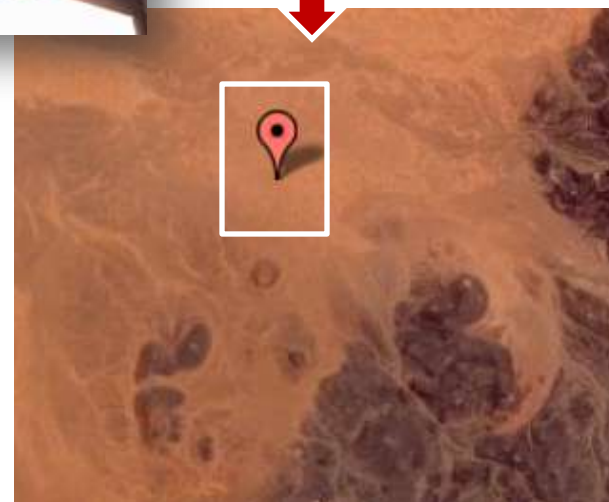
La **Necropoli Reale di Meroe** si trova a circa 3 chilometri dal Nilo su di alcune colline ricoperte di piccole dune di sabbia gialla. Circa 40 piramidi, alcune perfettamente conservate, sveltano con la loro forma aguzza verso il cielo terso. Le piccole cappelle votive poste di fronte alle piramidi presentano le pareti decorate con bassorilievi che mostrano episodi della vita del Faraone ed immagini delle divinità. La necropoli fu utilizzata fra il 400 a.C. ed il 400 d.C. nel periodo di maggior splendore della civiltà meroitica.



MINI GUIDA – SUDAN – FARAONI NERI



Il **campo tendato di Meroe**, di proprietà de 'I Viaggi di Maurizio Levi' è localizzato in pieno deserto a pochi chilometri dalle fantastiche piramidi della **Necropoli Reale di Meroe**. La sistemazione consiste in dieci lussuose tende (4x4mt), arredate con gusto e toilettes private. Un ristorante con un caratteristico arredamento rustico africano con travi e tetto in paglia sono a disposizione degli ospiti che possono così gustare l'atmosfera di questo deserto con grande confort.



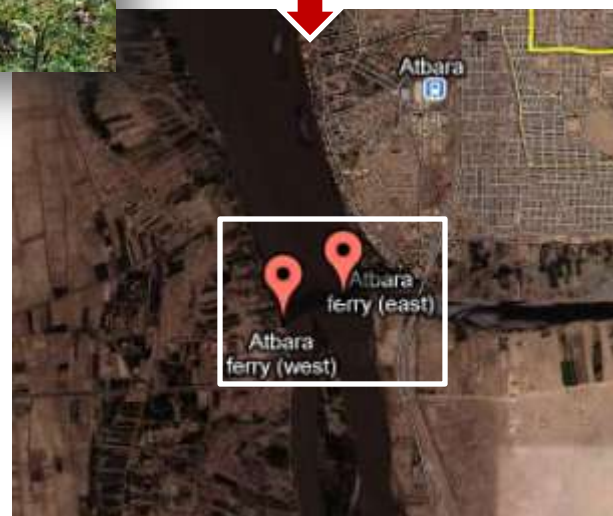
MINI GUIDA – SUDAN – FARAONI NERI



Traghetto (**Ponton**) l'unico modo per attraversare il Nilo dove non c'è ancora un ponte. In queste occasioni c'è la possibilità di apprezzare l'ospitalità nubiana e di fare degli interessanti incontri.



La **quinta cateratta del Nilo** si trova a nord di Atbara.





Necropoli di Nuri.

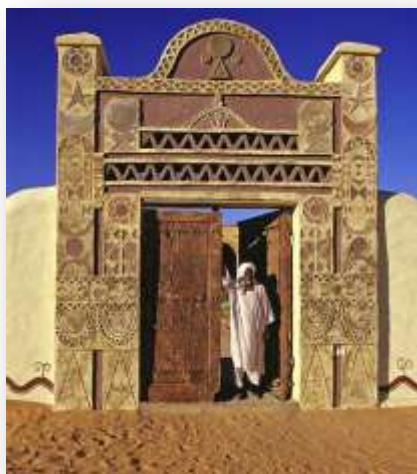
Una delle **necropoli di Napata**, fatta costruire da **Taharqa** sulla riva orientale del **Nilo**. Dei faraoni neri appartenenti alla xxv dinastia soltanto **Taharqa** fu seppellito a **Nuri**.

<http://www.inognidove.it/viaggilevi-sudan/>





MINI GUIDA – SUDAN – FARAONI NERI



La **Nubian Rest-House** è un caratteristico piccolo hotel di proprietà de 'I Viaggi di Maurizio Levi' costruito nel tipico stile architettonico nubiano, proprio ai piedi del **Jebel Barkal**, la montagna sacra degli antichi faraoni Nubiani. Dieci caratteristiche stanze, elegantemente arredate in stile etnico, un ristorante e una rilassante terrazza. Il tutto gestito da un responsabile italiano.

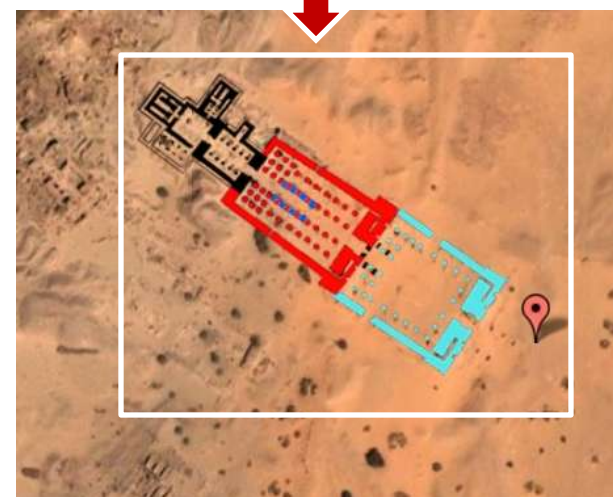
MINI GUIDA – SUDAN – FARAONI NERI



Rovine del Tempio principale dedicato ad **Amon** viste dall'alto della Montagna Pura (**Jebel Barkal**) considerata sacra dai faraoni egiziani e nubiani.



Colonna in stile storico del cortile esterno del tempio dedicato ad **Amon** e a **Mut** ai piedi del **Jebel Barkal**, in parte scavato nella roccia, periodo napateo circa 750-640 A.C.





Jebel Barkal.

Piramidi del periodo meroitico, le meglio conservate di tutto il **Sudan**, rappresentano un mistero perchè furono realizzate contemporaneamente alle **piramidi di Meroe** e quindi inducono a pensare che ci fossero due dinastie parallele, l'una regnante su **Meroe** e l'altra su **Napata**.

<http://www.inognidove.it/viaggilevi-sudan/>



MINI GUIDA – SUDAN – FARAONI NERI



La cittadina di **Karima** è dominata dal **Jebel Barkal**, montagna isolata di arenaria oca dalle pareti strapiombanti e che fin dall'antichità era considerata sacra. Ai suoi piedi si trova il grande tempio, dedicato dai **Faraoni del Nuovo Regno** al loro protettore **Amon** durante la XIX dinastia, 1.200 a.C. e poi ricostruito dai Faraoni della XXV dinastia. L'antica 'Montagna Pura' di Amon, l'Olimpo dei nubiani rimase per oltre 1500 anni il cuore religioso della Nubia.



MINI GUIDA – SUDAN – FARAONI NERI



Necropoli di **El Kurru** (900-650 A.C.), **Regno di Napata**, Tomba affrescata di **Tawentamani**, penultimo dei cinque **faraoni neri** detti anche **faraoni etiopi** e appartenenti alla 25a dinastia che tra il 750 e il 650 A.C. regnò dal **Sudan** sull'**Egitto**.

<http://www.inognidove.it/viaggilevi-sudan/>



VIAGGI E SPEDIZIONI



FINE



I Viaggi di Maurizio Levi

L'ESSENZA DEL VIAGGIARE

Tel. +39 02 34934528 - Via Londonio 4 - 20154 Milano

MINI GUIDA – SUDAN – FARAONI NERI